

# 風篩, 颱風 來去匆匆

1. 認識「颱風」。
2. 瞭解「颱風」來襲造成的影響。
3. 認識「防颱準備」。

# 引起動機

- 今年(2007年)有哪些颱風侵襲台灣呢?  
帕布、梧提、聖帕
- 這些颱風的名字是誰命名的呢?  
帕布（寮國）、梧提（澳門）、  
聖帕（馬來西亞） **【 颱風名字一覽表】**
- 爲什麼是東亞和東南亞國家共同命名的呢?  
因爲這些國家常受颱風侵襲

# 1. 認識「颱風」

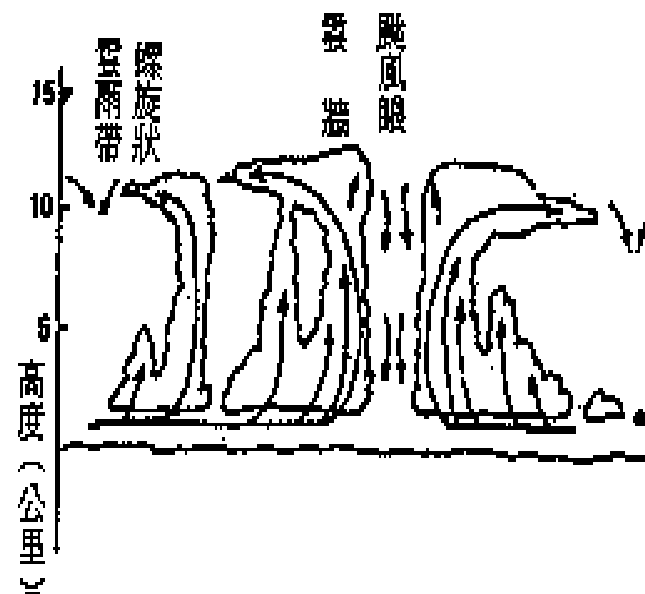
- 颱風的生成環境？

【熱帶、海洋】

- 颱風是生成於熱帶海洋上的『強烈低氣壓』。  
在夏季時（7、8、9月），太陽直射北半球，台灣東南側的太平洋海域因受到太陽直射而水溫升高，海水受熱蒸發，大量的水氣不斷對流上升，在高空凝結成濃厚的雲層，並逐漸形成一個低氣壓中心。

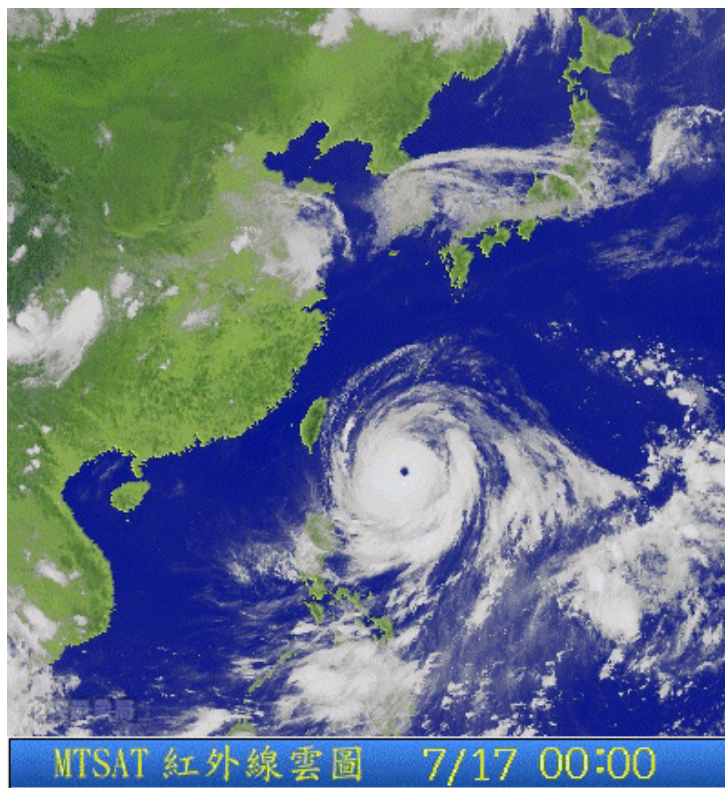
# 1. 認識「颱風」

- 四周氣壓較高的空氣不斷向中心氣壓較低處流動，當最大風速到達（或超過）**每秒17.2公尺**時，我們就稱它為「颱風」。
- 颱風在氣象學名稱上，稱為「**熱帶低氣壓**」。

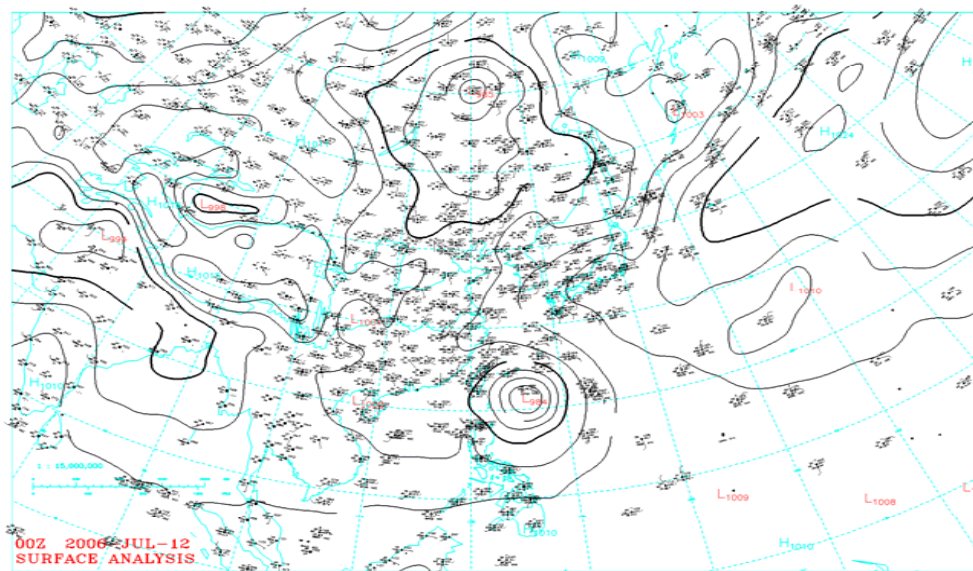


颱風結構垂直剖面圖

# 1. 認識「颱風」衛星雲圖



# 1. 認識「颱風」地面天氣圖



# 1. 認識「颱風」

- 颱風通常從台灣的哪一側而來？

東部    西部    南部    北部

## 【 颱風侵台路徑圖 】

答案：東部

- 侵襲台灣的颱風通常生成於太平洋東南側，其移動方向多往西北方向移動，掠過菲律賓與台灣位置後，轉往北方或東北方。

## 2. 瞭解「颱風」來襲造成的影響

- 颱風來襲時對高雄市有哪些益處？
- 颱風來襲時對高雄市帶來哪些災害？
- 颱風來襲時通常有哪些天氣現象呢？



### 3. 認識「防颱準備」

- 颱風的三種等級

颱風強度	每秒／公尺	相當風級
輕度	17.2 ~ 32.6	8 ~ 11
中度	32.7 ~ 50.0	12 ~ 15
強度	51.0 ~ 66.9	16 ~ 17

### 3. 認識「防颱準備」

- ☆**海上颱風警報**：預測**24小時後**颱風的七級風暴風範圍可能侵襲台灣或金門、馬祖**100公里**以內海域，即發布。
- ☆**陸上颱風警報**：預測**18小時後**颱風的七級風暴風範圍可能侵襲台灣或金門、馬祖陸上，即發布。
- ☆**解除颱風警報**：確定颱風離開**100公里**近海時，即發布。

### 3. 認識「防颱準備」

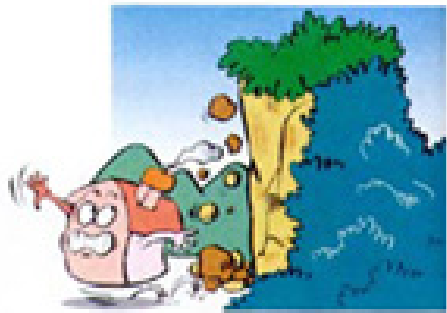
## 颱風來襲前的防颱措施

1. 可撥打「**166**」、「**167**」，或利用**電視新聞**、**網際網路**，注意颱風最新動向。
2. 在郊外應儘早返家，遇狀況可撥打「**119**」、「**112**」；預定出門，則應取消行程。
3. 住**地勢低窪**地區，應遷移至較高處所。



### 3. 認識「防颱準備」

## 颱風來襲前的防颱措施



4. 住**山坡地或土石易崩落之處**應儘快離開該區域。

5. **沿海地區**居民應注意潮汐，**防止海水倒灌**。



6. 應準備**蠟燭、手電筒、電池**和**手機電池**以備停電之需及求援之用。

### 3. 認識「防颱準備」

## 颱風來襲前的防颱措施



7. 檢查門窗是否牢靠，**關閉非必要門窗**，必要時應加釘木板。
8. 各種懸掛物件應即取下 (**廣告看板、招牌**)，避免被風吹落。
9. 多備食物、蔬果或乾糧以備不時之需。



### 3. 認識「防颱準備」

## 颱風來襲時的注意事項

1. 如住宅堅固，**應留在家中**。
2. 若停電時，使用燭火應遠離可燃物，小心造成火災。
3. **不可到海堤觀浪、戲水、撿拾石頭、釣魚**，以免發生意外。



### 3. 認識「防颱準備」

#### 颱風過後的善後處理

1. **避免外出**，因大雨過後，部分水溝、坑洞被水淹蓋潛伏危險性。確定颱風已離開後才外出，外出時也應該要注意安全。
2. 發現淹水可就近通知消防單位。
3. 若有災害損失，請通知警察局或消防單位，作為災害檢討之統計，並作防災之改進參考。

# 颱風侵台路徑圖

